

ГРАФИЧЕСКОЕ ОПИСАНИЕ
местоположения границ публичного сервитута

Подстанция 35/10 кВ Уткино
(наименование объекта, местоположение границ которого описано (далее - объект))

Раздел 1

Сведения об объекте		
№ п/п	Характеристики объекта	Описание характеристик
1	2	3
1	Местоположение объекта	433529, Ульяновская область, муниципальный район Мелекесский, сельское поселение Новоселкинское, поселок Уткин
2	Площадь объекта +/- величина погрешности определения площади (Р+/- Дельта Р)	2740 кв.м ± 10.48 кв.м
3	Иные характеристики объекта	Публичный сервитут для использования земельных участков и (или) земель в целях эксплуатации объекта электросетевого хозяйства «Подстанция 35/10 кВ Уткино», необходимого для электроснабжения населения, сроком на 49 (сорок девять) лет, в пользу ПАО «Россети Волга»: ИНН 6450925977, ОГРН 1076450006280; юридический и почтовый адрес: 410031, Российская Федерация, Саратовская область, г. Саратов, ул. Первомайская, д. 42/44; тел.: 8(8452) 30-25-32; адрес электронной почты: office@rossetivolga.ru

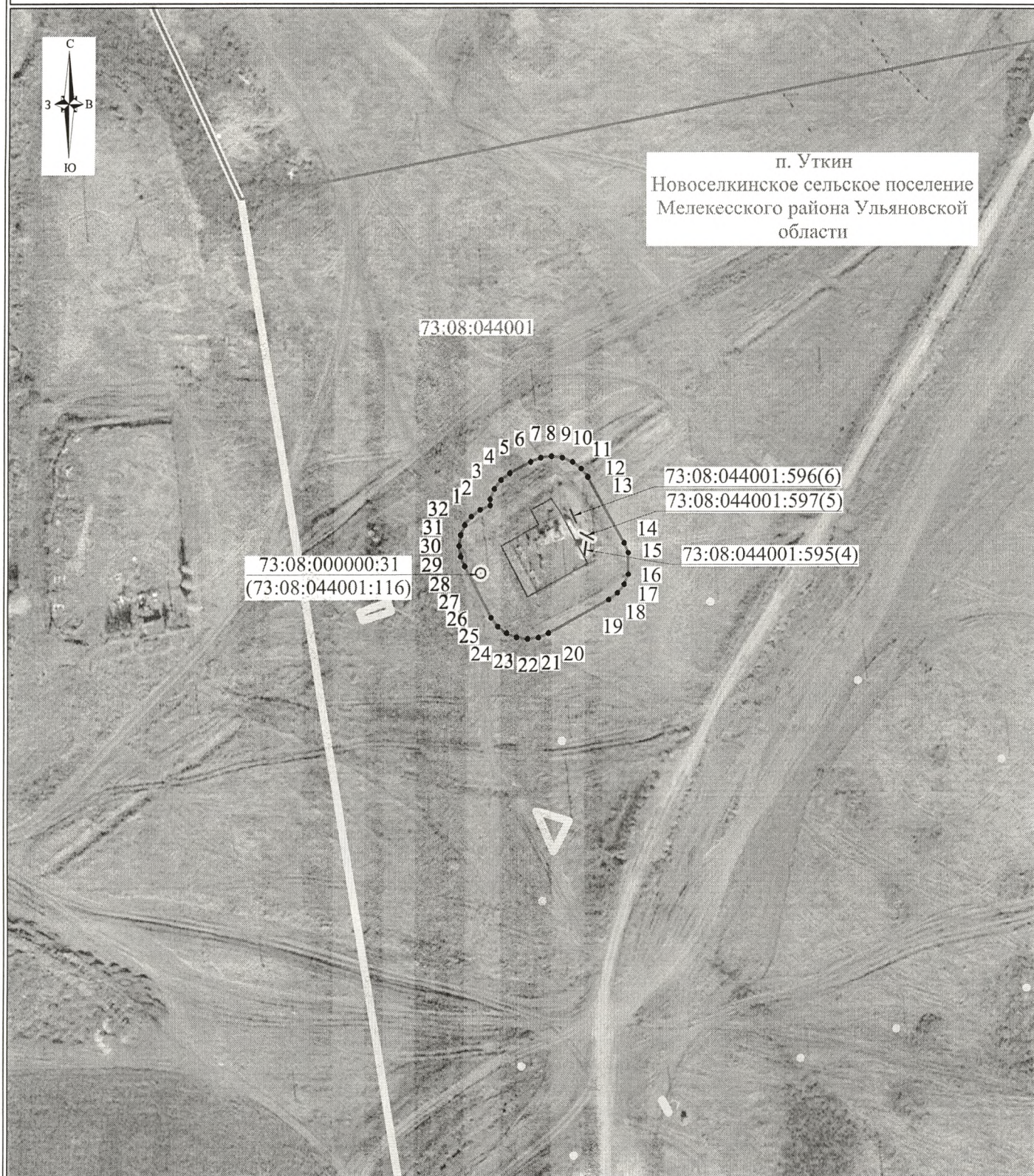
Раздел 2

Сведения о местоположении границ объекта					
1. Система координат <u>МСК-73, зона 2</u>					
2. Сведения о характерных точках границ объекта					
Обозначение характерных точек границ	Координаты, м		Метод определения координат характерной точки	Средняя квадратическая погрешность положения характерной точки (M_t), м	Описание обозначения точка на местности (при наличии)
	X	Y			
1	2	3	4	5	6
1	460792.54	2338694.43	Аналитический метод	0.10	—
2	460794.04	2338698.05	Аналитический метод	0.10	—
3	460796.30	2338697.98	Аналитический метод	0.10	—
4	460799.92	2338699.48	Аналитический метод	0.10	—
5	460803.03	2338701.86	Аналитический метод	0.10	—
6	460805.42	2338704.97	Аналитический метод	0.10	—
7	460809.44	2338712.41	Аналитический метод	0.10	—
8	460810.94	2338716.03	Аналитический метод	0.10	—
9	460811.45	2338719.91	Аналитический метод	0.10	—
10	460810.94	2338723.79	Аналитический метод	0.10	—
11	460809.44	2338727.41	Аналитический метод	0.10	—
12	460807.06	2338730.52	Аналитический метод	0.10	—
13	460803.95	2338732.90	Аналитический метод	0.10	—
14	460780.61	2338745.89	Аналитический метод	0.10	—
15	460776.99	2338747.39	Аналитический метод	0.10	—
16	460769.23	2338747.39	Аналитический метод	0.10	—
17	460765.61	2338745.89	Аналитический метод	0.10	—
18	460762.50	2338743.51	Аналитический метод	0.10	—
19	460760.12	2338740.40	Аналитический метод	0.10	—
20	460748.11	2338718.89	Аналитический метод	0.10	—
21	460746.61	2338715.27	Аналитический метод	0.10	—
22	460746.10	2338711.39	Аналитический метод	0.10	—
23	460746.61	2338707.51	Аналитический метод	0.10	—
24	460748.11	2338703.89	Аналитический метод	0.10	—
25	460750.49	2338700.78	Аналитический метод	0.10	—
26	460753.60	2338698.40	Аналитический метод	0.10	—
27	460772.05	2338688.94	Аналитический метод	0.10	—
28	460775.67	2338687.44	Аналитический метод	0.10	—
29	460779.55	2338686.93	Аналитический метод	0.10	—
30	460783.43	2338687.44	Аналитический метод	0.10	—
31	460787.05	2338688.94	Аналитический метод	0.10	—
32	460790.16	2338691.32	Аналитический метод	0.10	—
1	460792.54	2338694.43	Аналитический метод	0.10	—
3. Сведения о характерных точках части (частей) границы объекта					
Обозначение характерных точек части границы	Координаты, м		Метод определения координат характерной точки	Средняя квадратическая погрешность положения характерной точки (M_t), м	Описание обозначения точки на местности (при наличии)
	X	Y			
1	2	3	4	5	6
—	—	—	—	—	—

Раздел 3

Сведения о местоположении измененных (уточненных) границ объекта							
1. Система координат _							
2. Сведения о характерных точках границ объекта							
Обозначение характерных точек границ	Существующие координаты, м		Измененные (уточненные) координаты, м		Метод определения координат характерной точки	Средняя квадратическая погрешность положения характерной точки (M _t), м	Описание обозначения точки на местности (при наличии)
	X	Y	X	Y			
1	2	3	4	5	6	7	8
—	—	—	—	—	—	—	—
3. Сведения о характерных точках части (частей) границы объекта							
—	—	—	—	—	—	—	—

СХЕМА РАСПОЛОЖЕНИЯ ГРАНИЦ ПУБЛИЧНОГО СЕРВИТУТА



п. Уткин
Новоселкинское сельское поселение
Мелекесского района Ульяновской
области

73:08:044001

73:08:000000:31
(73:08:044001:116)

73:08:044001:596(6)

73:08:044001:597(5)

73:08:044001:595(4)

Масштаб 1:2000

Дата составления 11.02.2025

Условные обозначения:

- - проектная граница публичного сервитута
 - 1• - характерная точка границы публичного сервитута
 - - существующее местоположение объекта - Подстанция 35/10 кВ Уткино
 - - границы земельных участков, в отношении которых испрашивается публичный сервитут
 - - граница кадастрового квартала
 - - установленная граница административно-территориального образования
- 73:08:000000:31 - кадастровый номер земельного участка, в отношении которого испрашивается публичный сервитут
- 73:08:044001 - номер кадастрового квартала
- п. Уткин - наименование административно-территориального образования

ТЕКСТОВОЕ ОПИСАНИЕ
местоположения границ публичного сервитута

Прохождение границы		Описание прохождения границы
от точки	до точки	
1	2	3
1	2	—
2	3	—
3	4	—
4	5	—
5	6	—
6	7	—
7	8	—
8	9	—
9	10	—
10	11	—
11	12	—
12	13	—
13	14	—
14	15	—
15	16	—
16	17	—
17	18	—
18	19	—
19	20	—
20	21	—
21	22	—
22	23	—
23	24	—
24	25	—
25	26	—
26	27	—
27	28	—
28	29	—
29	30	—
30	31	—
31	32	—
32	1	—

